

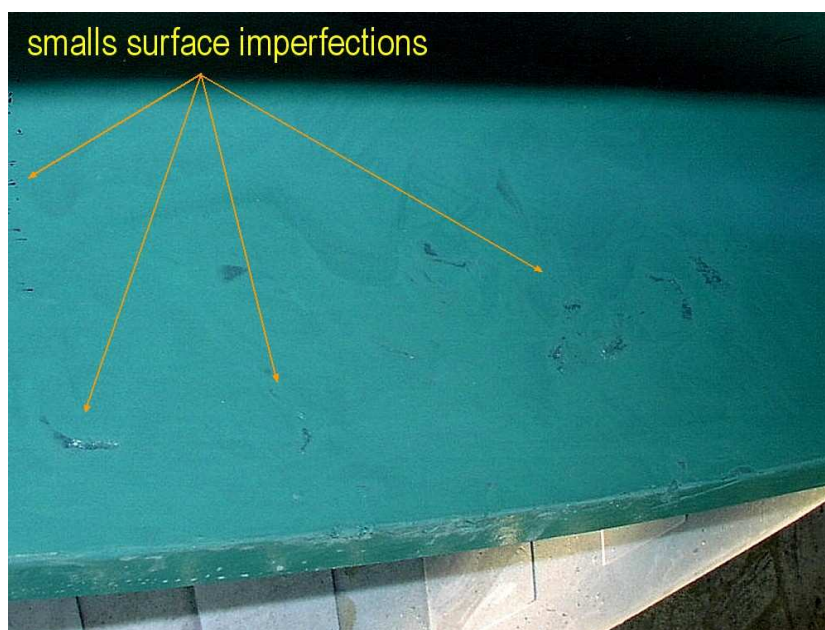
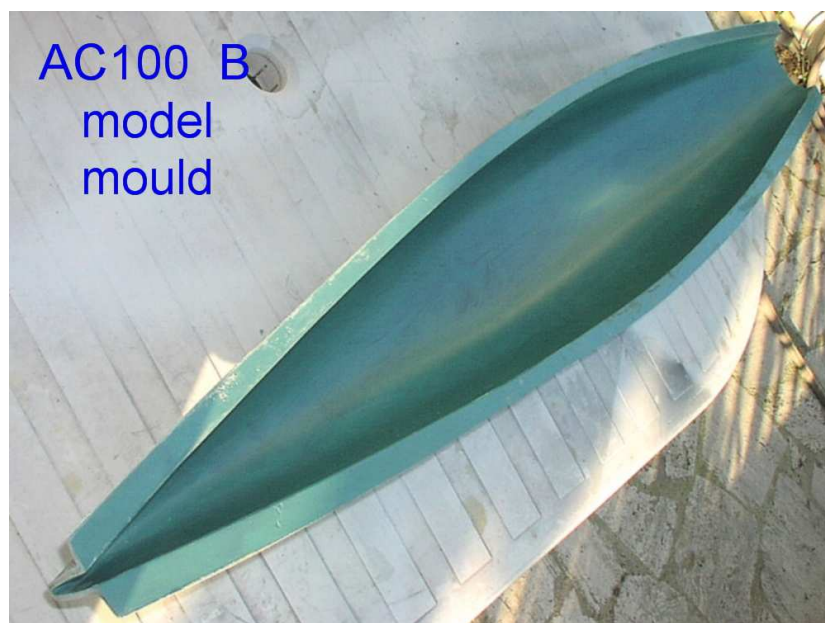
AC100

Manuale della costruzione

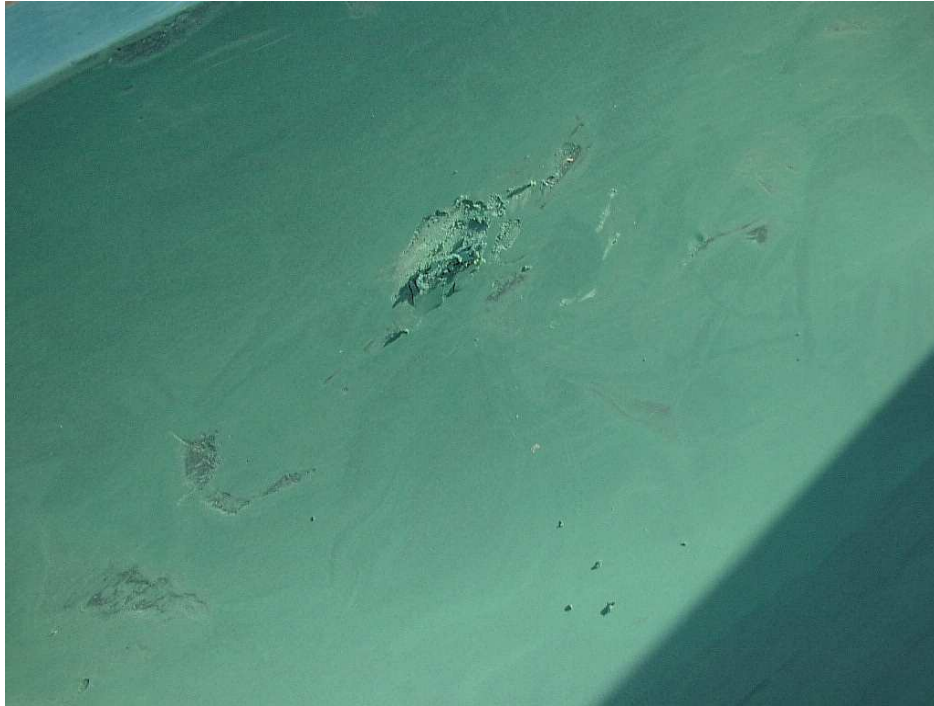
Parte V (stampo femmina & problemi)

- Non tutte le ciambelle escono col buco !!!

E' arrivato il momento, dopo due giorni di attesa , di estrarre il master dallo stampo femmina. Stranamente i bordi dello stampo sembrano di gomma !!! comunque con due lamelle inserite in vari punti tra il master e lo stampo, il gioco é fatto e il master esce intatto con una leggera trazione.



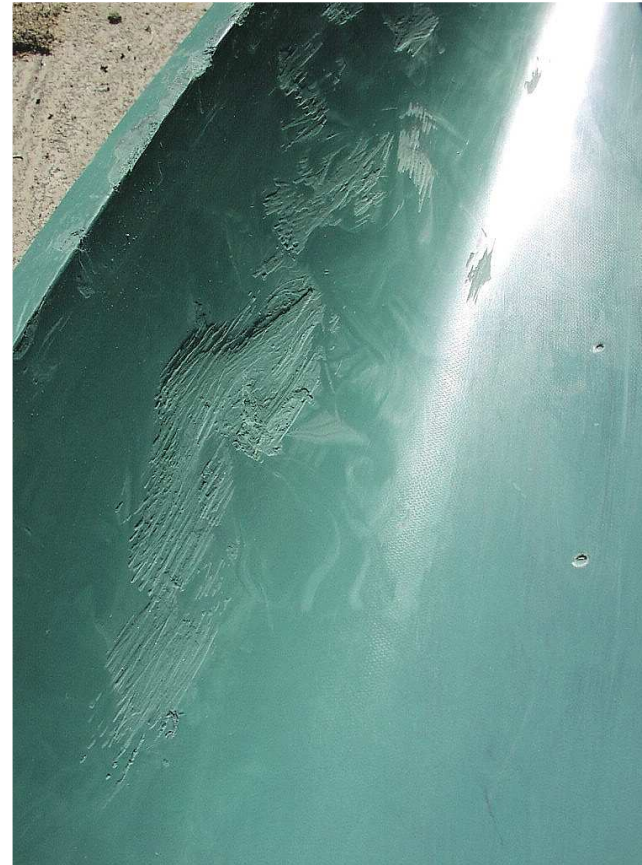
- Si notano subito dei difetti sulla superficie
Al tatto, sembra che il Gelcoat Epoxy non sia polymerizzato.



- Grattando con l'unghia si riesce a vedere meglio il problema e la cosa diventa seria.



- Con l'aiuto di una piccola raspa da scultore di legno, inizio a grattare per vedere fino a che punto il Gelcoat è ancora molle. Le immagini che seguono sono eloquenti.
- Non c'è niente da fare, lo stampo non è recuperabile.
- Non è comunque da buttare, servirà come contenitore durante le operazioni di assemblaggio dei vari elementi e supporti per gli scafi sucesi



- In attesa di ricevere un nuovo barattolo di Gelcoat, la sola causa possibile di questo problema verrebbe da un mescola con l'indurente non completata. Abbiamo scartato tutta altra ipotesi come l'umidità che era al 44% o della contaminazione dovuta al recipiente. La prova é venuta dall'analisi dei residui rimasti nel recipiente . Il fondo, dopo 4 giorni, é ancora molle e appiccicoso al tatto.
- Per non perdere la mano ! inizio a fare una laminazione diretta sul master di legno!